

כנס מפעילי תל"ן 10.02.2019

חוברת מפעילים

סדר רשימת המפעילים אקראי
בחוברת זו 46 מפעילים



ועד
ההורים
המרכזי
תל-אביב-יפו

01

שם המפעיל :
ד"ר לגו בע"מ

האם תל"ן זה נלמד
בקבוצות קטנות? כן

מהי הכמות המקסימלית של ילדים
בקבוצת למידה? 15-17

לאיזו שכבת גיל מתאים תל"ן זה?

א ב ג ד

איש קשר	כתובת דואר אלקטרוני	טלפון	נייד	התחום בו עוסק/נושא התל"ן:	כמה שנים מועברת תכנית תל"ן זו בבתי הספר?
מיכה הירש	micha.lego@gmail.com	08-6717191	052-8355328	איך דברים פועלים- מדע וטכנולוגיה באמצעות לגו הנדסי	למעלה מ-5 שנים

בית ספר	באילו בתי ספר מועברת תכנית התל"ן? במידה ואינה קיימת נכון להיום בת"א-יפו נא לציין גם את שם העיר בנוסף לשם ביה"ס. פועלת בתי תלמיד: ברחובות, מודיעין, נס ציונה, גדרה, רעננה, כפר סבא ועוד
---------	---

האם נדרשים עזרים/מצרכים/שונות לתל"ן זה?	במידה וכן, נא לפרט אילו עזרים נדרשים ובמידת האפשר את עלותם	האם נדרשת הסעה?	במידה וכן, מה מיקום הלמידה של תל"ן זה?
לא		לא	

מדריכים	על ידי מי מועבר התל"ן?	מה ההכשרה שעוברים המדריכים?	האם המדריכים בעלי תעודת הוראה?	האם הכשרתם כוללת יכולת וסימולציה בהחזקת כיתה?	האם למדריכים יש תעודת יושר מהמשטרה?	האם יש מחליף במידה ומדריך נעדר?
	מדריך שהוכשר ע"י בעלי החברה	סדנאות הכשרה	לא	כן	כן	לרוב כן

אם בית ספר מפעיל את התל"ן בכמה שכבות גיל, האם תינתן הנחת כמות? כן

הערות

שם המפעיל :
קוד המנצח לצעירים

האם תל"ן זה נלמד בקבוצות קטנות? לא	מהי הכמות המקסימלית של ילדים בקבוצת למידה? עד 35 תלמידים	לאיזו שכבת גיל מתאים תל"ן זה? ב ג ד ה ו
------------------------------------	--	---

כמה שנים מועברת תכנית תל"ן זו בבתי הספר?	התחום בו עוסק/נושא התל"ן:	נייד	טלפון	כתובת דואר אלקטרוני	איש קשר
שנתיים עד 4 שנים	הצלחה מעשית, מנהיגות	052-6966678			אלון אולמן ומיכל סולומונוביץ

בית ספר	באילו בתי ספר מועברת תכנית התל"ן? במידה ואינה קיימת נכון להיום בת"א-יפו נא לציין גם את שם העיר בנוסף לשם ביה"ס. ערים שונות: ראשון לציון, גבעתיים, ירושלים, באר יעקב, אורנית, רעננה, הוד השרון, אור יהודה, מודיעין
---------	---

האם נדרשים עזרים/מצרכים/שונות לתל"ן זה?	במידה וכן, נא לפרט אילו עזרים נדרשים ובמידת האפשר את עלותם	האם נדרשת הסעה?	במידה וכן, מה מיקום הלמידה של תל"ן זה?
כן	מקרה בכיתה	לא	

מדריכים	על ידי מי מועבר התל"ן?	מה ההכשרה שעוברים המדריכים?	האם המדריכים בעלי תעודת הוראה?	האם הכשרתם כוללת יכולת וסימולציה בהחזקת כיתה?	האם למדריכים יש תעודת יושר מהמשטרה?	האם יש מחליף במידה ומדריך נעדר?
	מדריך שהוכשר ע"י בעלי החברה	נבחרת שנתית של קוד המנצח והכשרה של שנה נוספת כמדריך	חלקם כן	כן	כן	תלוי נסיבות ספציפיות

אם בית ספר מפעיל את התל"ן בכמה שכבות גיל, האם תינתן הנחת כמות? לא

הערות

03

שם המפעיל :
עידן סרי

האם תל"ן זה נלמד בקבוצות קטנות? נתון לבחירת בית הספר

מהי הכמות המקסימלית של ילדים בקבוצת למידה? עד 35 תלמידים

לאיזו שכבת גיל מתאים תל"ן זה?

א ב ג ד ה ו

איש קשר	כתובת דואר אלקטרוני	טלפון	נייד	התחום בו עוסק/נושא התל"ן:	כמה שנים מועברת תכנית תל"ן זו בבתי הספר?
עידן סרי	mickiidan@gmail.com		524476699	טריקינג- אקרובטיקה בסגנון חופשי משלב אלמנטים של התעמלות קרקע אומניות לחימה פארקור וברייקדאנס	שנתיים עד 4 שנים

בית ספר באילו בתי ספר מועברת תכנית התל"ן? במידה ואינה קיימת נכון להיום בת"א-יפו נא לציין גם את שם העיר בנוסף לשם ביה"ס.
דוד ילין, שחר בת ים

האם נדרשים עזרים/מצרכים/שונות לתל"ן זה?	במידה וכן, נא לפרט אילו עזרים נדרשים ובמידת האפשר את עלותם	האם נדרשת הסעה?	במידה וכן, מה מיקום הלמידה של תל"ן זה?
לא		לא	

מדריכים	על ידי מי מועבר התל"ן?	מה ההכשרה שעוברים המדריכים?	האם המדריכים בעלי תעודת הוראה?	האם הכשרתם כוללת יכולת וסימולציה בהחזקת כיתה?	האם למדריכים יש תעודת יושר מהמשטרה?	האם יש מחליף במידה ומדריך נעדר?
	מדריך שהוכשר ע"י בעלי החברה	קורסי הדרכה בענפי אקרובטיקה שונים מטעם וינגייט	לא	כן	כן	כן

לא

אם בית ספר מפעיל את התל"ן בכמה שכבות גיל, האם תינתן הנחת כמות?

הערות



שם המפעיל :
אגודת הבייסבול

האם תל"ן זה נלמד בקבוצות קטנות? נתון לבחירת בית הספר

מהי הכמות המקסימלית של ילדים בקבוצת למידה? עד 20 תלמידים

לאיזו שכבת גיל מתאים תל"ן זה?

א ב ג ד ה ו

איש קשר	כתובת דואר אלקטרוני	טלפון	נייד	התחום בו עוסק/נושא התל"ן:	כמה שנים מועברת תכנית תל"ן זו בבתי הספר?
אופיר קת	telavivcomrades@gmail.com		0545869931	בייסבול	זו תכנית חדשה במסגרת תלן

בית ספר	באילו בתי ספר מועברת תכנית התל"ן? במידה ואינה קיימת נכון להיום בת"א-יפו נא לציין גם את שם העיר בנוסף לשם ביה"ס. התוכנית פועלת במסגרת צהרונות (כחוק בבתי ספר בתל אביב) (גורדון, בלוך, רמת החייל ובלפור)

האם נדרשים עזרים/מצרכים/שונות לתל"ן זה?	האם נדרשת הסעה?	האם נדרשים עזרים/שונות לתל"ן זה?	במידה וכן, מה מיקום הלמידה של תל"ן זה?
לא	לא	לא	לא

מדריכים	על ידי מי מועבר התל"ן?	מה ההכשרה שעוברים המדריכים?	האם המדריכים בעלי תעודת הוראה?	האם הכשרתם כוללת יכולת וסימולציה בהחזקת כיתה?	האם למדריכים יש תעודת יושר מהמשטרה?	האם יש מחליף במידה ומדריך נעדר?
	מדריך שהוכשר ע"י בעלי החברה	קורס מדריכים באחת ממוסדות ההכשרה (וינגייט, סמינר הקיבוצים)	לא	כן	כן	כן

אם בית ספר מפעיל את התל"ן בכמה שכבות גיל, האם תינתן הנחת כמות? כן לא

הערות

שם המפעיל :
פאנגליש אנגלית מדוברת

האם תל"ן זה נלמד בקבוצות קטנות? נתון לבחירת בית הספר

מהי הכמות המקסימלית של ילדים בקבוצת למידה? עד 35 תלמידים

לאיזו שכבת גיל מתאים תל"ן זה?

א ב ג ד ה ו

איש קשר	כתובת דואר אלקטרוני	טלפון	נייד	התחום בו עוסק/נושא התל"ן:	כמה שנים מועברת תכנית תל"ן זו בבתי הספר?
דינה ולירז	lirazbensimon@gmail.com	0544840193	0505747477	אנגלית מדוברת	שנתיים עד 4 שנים

בית ספר	באילו בתי ספר מועברת תכנית התל"ן? במידה ואינה קיימת נכון להיום בת"א-יפו נא לציין גם את שם העיר בנוסף לשם ביה"ס. אהבת ציון, גבריאלי, יישגב, המשתלה - תל אביב. כצנלסון גבעתיים. צומח רמה"ש. נתן יהונתן פ"ת. אילנות, בר אילן הרצלייה. ראשונים אבן יהודה

האם נדרשים עזרים/מצרכים/שונות לתל"ן זה?	האם נדרשת הסעה?	במידה וכן, נא לפרט אילו עזרים נדרשים ובמידת האפשר את עלותם	במידה וכן, מה מיקום הלמידה של תל"ן זה?
כן	לא	מחשב ומקרן בכיתה	

מדריכים	על ידי מי מועבר התל"ן?	מה ההכשרה שעוברים המדריכים?	האם המדריכים בעלי תעודת הוראה?	האם הכשרתם כוללת יכולת וסימולציה בהחזקת כיתה?	האם למדריכים יש תעודת יושר מהמשטרה?	האם יש מחליף במידה ומדריך נעדר?
	מדריך שהוכשר ע"י בעלי החברה	אנגלית ברמת שפת אם הכשרה לפי תוכנית הלימודים שלנו וניסיון בעבודה מול כיתה.	לא	כן	כן	כן

אם בית ספר מפעיל את התל"ן בכמה שכבות גיל, האם תינתן הנחת כמות? כן לא

הערות



שם המפעיל :
פיל - פיתוח יכולות למידה בע"מ

האם תל"ן זה נלמד בקבוצות קטנות? נתון לבחירת בית הספר

מהי הכמות המקסימלית של ילדים בקבוצת למידה? עד 35 תלמידים

לאיזו שכבת גיל מתאים תל"ן זה?

א ב ג ד ה ו

איש קשר	כתובת דואר אלקטרוני	טלפון	נייד	התחום בו עוסק/נושא התל"ן:	כמה שנים מועברת תכנית תל"ן זו בבתי הספר?
רועי ולודבסקי	itayvlod@gmail.com	0545347213	0545897699	תרגול חשבון/אנגלית דרך ספורט משחקים ותנועה	שנתיים עד 4 שנים

בית ספר	באילו בתי ספר מועברת תכנית התל"ן? במידה ואינה קיימת נכון להיום בת"א-יפו נא לציין גם את שם העיר בנוסף לשם ביה"ס.
תל אביב, הרצליה, רמת השרון.	

האם נדרשים עזרים/מצרכים/שונות לתל"ן זה?	במידה וכן, נא לפרט אילו עזרים נדרשים ובמידת האפשר את עלותם	האם נדרשת הסעה?	במידה וכן, מה מיקום הלמידה של תל"ן זה?
כן	אולם ספורט/ מגרש בית ספר	לא	

מדריכים	על ידי מי מועבר התל"ן?	מה ההכשרה שעוברים המדריכים?	האם המדריכים בעלי תעודת הוראה?	האם הכשרתם כוללת יכולת וסימולציה בהחזקת כיתה?	האם למדריכים יש תעודת יושר מהמשטרה?	האם יש מחליף במידה ומדריך נעדר?
	מדריך שהוכשר ע"י בעלי החברה	מדריכי ספורט ומורים לחינוך גופני מוסמכים	רובם	כן	כן	כן

אם בית ספר מפעיל את התל"ן בכמה שכבות גיל, האם תינתן הנחת כמות? כן

הערות

07

שם המפעיל :
מולטי סקילס

האם תל"ן זה נלמד בקבוצות קטנות? נתון לבחירת בית הספר

מהי הכמות המקסימלית של ילדים בקבוצת למידה? עד 30 תלמידים

לאיזו שכבת גיל מתאים תל"ן זה?

א ב ג ד ה ו

איש קשר	כתובת דואר אלקטרוני	טלפון	נייד	התחום בו עוסק/נושא התל"ן:	כמה שנים מועברת תכנית תל"ן זו בבתי הספר?
חי סיני	multiskills.sec@gmail.com		0507448773	פיתוח קאורדינציה	שנתיים עד 4 שנים

בית ספר	באילו בתי ספר מועברת תכנית התל"ן? במידה ואינה קיימת נכון להיום בת"א-יפו נא לציין גם את שם העיר בנוסף לשם ביה"ס. ארן תל אביב, כנר פתח תקווה, עתיד רמת גן, רמון באר יעקב, בן גוריון יבנה, פרויקט העצמ"ה, בערים ראשל"צ ויבנה.

האם נדרשים עזרים/מצרכים/שונות לתל"ן זה?	במידה וכן, נא לפרט אילו עזרים נדרשים ובמידת האפשר את עלותם	האם נדרשת הסעה?	במידה וכן, מה מיקום הלמידה של תל"ן זה?
בהתאם לסיכום עם המוסד החינוכי. שימוש בציוד ספורטיבי קיים בהתאם לגמישות המוסד החינוכי.	"סולמות שוודיים, ספסלים שוודיים, מזרונים. ציוד מתכלה: כדורים, קונוסים, כיפות סימון וכיו"צ.	לא	תנאים פיזיים הכרחיים: מגרש/אולם/סטודיו... או כל מרחב שמאפשר פעילות תנועתית.

מדריכים	על ידי מי מועבר התל"ן?	מה ההכשרה שעוברים המדריכים?	האם המדריכים בעלי תעודת הוראה?	האם הכשרתם כוללת יכולת וסימולציה בהחזקת כיתה?	האם למדריכים יש תעודת יושר מהמשטרה?	האם יש מחליף במידה ומדריך נעדר?
	מדריך שהוכשר ע"י בעלי החברה	רקע בהדרכה בתחום הספורט ועבודה עם ילדים	חלקם	כן	כן	בהתאם למצב נתון

לא

אם בית ספר מפעיל את התל"ן בכמה שכבות גיל, האם תינתן הנחת כמות?

הערות



שם המפעיל:
ברוך קרניול

האם תל"ן זה נלמד בקבוצות קטנות? נתון לבחירת בית הספר

מהי הכמות המקסימלית של ילדים בקבוצת למידה? עד 35 תלמידים

לאיזו שכבת גיל מתאים תל"ן זה?

א ב ג ד ה ו

איש קשר	כתובת דואר אלקטרוני	טלפון	נייד	התחום בו עוסק/נושא התל"ן:	כמה שנים מועברת תכנית תל"ן זו בבתי הספר?
ברוך קרניול	baruch.karniol@gmail.com	036571880	0544994319	לימוד שחמט	שנתיים עד 4 שנים

בית ספר	באילו בתי ספר מועברת תכנית התל"ן? במידה ואינה קיימת נכון להיום בת"א-יפו נא לציין גם את שם העיר בנוסף לשם ביה"ס.
ארן ת"א. רמת חן רמת גן.	

האם נדרשים עזרים/מצרכים/שונות לתל"ן זה?	האם נדרשת הסעה?	במידה וכן, מה מיקום הלמידה של תל"ן זה?
כן	לא	

מדריכים	על ידי מי מועבר התל"ן?	מה ההכשרה שעוברים המדריכים?	האם המדריכים בעלי תעודת הוראה?	האם הכשרתם כוללת יכולת וסימולציה בהחזקת כיתה?	האם למדריכים יש תעודת יושר מהמשטרה?	האם יש מחליף במידה ומדריך נעדר?
בעל החברה	קורס מדריכי שחמט מטעם איגוד השחמט	לא	כן	כן	כן	לא

לא

אם בית ספר מפעיל את התל"ן בכמה שכבות גיל, האם תינתן הנחת כמות?

הערות



09

שם המפעיל :
אילנות הפעלות

האם תל"ן זה נלמד בקבוצות קטנות? נתון לבחירת בית הספר

מהי הכמות המקסימלית של ילדים בקבוצת למידה? עד 35 תלמידים

לאיזו שכבת גיל מתאים תל"ן זה?

א ב ג ד ה ו

איש קשר	כתובת דואר אלקטרוני	טלפון	נייד	התחום בו עוסק/נושא התל"ן:	כמה שנים מועברת תכנית תל"ן זו בבתי הספר?
אמיר סגל	amirse@ilanot.net		0528438756	מחשבים והרפתקה ממוחשבת	מעל 5 שנים

בית ספר	באילו בתי ספר מועברת תכנית התל"ן? במידה ואינה קיימת נכון להיום בת"א-יפו נא לציין גם את שם העיר בנוסף לשם ביה"ס. בתי ספר רבים בתל אביב
---------	--

האם נדרשים עזרים/מצרכים/שונות לתל"ן זה?	האם נדרשת הסעה ?	במידה וכן, נא לפרט אילו עזרים נדרשים ובמידת האפשר את עלותם	במידה וכן, מה מיקום הלמידה של תל"ן זה?
לא	לא		

מדריכים	על ידי מי מועבר התל"ן?	מה ההכשרה שעוברים המדריכים?	האם המדריכים בעלי תעודת הוראה?	האם הכשרתם כוללת יכולת וסימולציה בהחזקת כיתה?	האם למדריכים יש תעודת יושר מהמשטרה ?	האם יש מחליף במידה ומדריך נעדר ?
	מדריך שהוכשר ע"י בעלי החברה	הדרכות פנימיות וחיצוניות	רובם	כן	כן	כן

אם בית ספר מפעיל את התל"ן בכמה שכבות גיל, האם תינתן הנחת כמות? כן

הערות

שם המפעיל :
דיבייטים בע"מ

האם תל"ן זה נלמד בקבוצות קטנות? נתון לבחירת בית הספר

מהי הכמות המקסימלית של ילדים בקבוצת למידה? עד 20 תלמידים

לאיזו שכבת גיל מתאים תל"ן זה?

ו	ה	ד			
---	---	---	--	--	--

איש קשר	כתובת דואר אלקטרוני	טלפון	נייד	התחום בו עוסק/נושא התל"ן:	כמה שנים מועברת תכנית תל"ן זו בבתי הספר?
אלירן בן אריה	eliran@debateam.co.il		0546496265	אומנות הנאום ותקשורת בן אישית	שנתיים עד 4 שנים

בית ספר	באילו בתי ספר מועברת תכנית התל"ן? במידה ואינה קיימת נכון להיום בת"א-יפו נא לציין גם את שם העיר בנוסף לשם ביה"ס. דוד ילין, אילון
---------	--

האם נדרשים עזרים/מצרכים/שונות לתל"ן זה?	לא
האם נדרשת הסעה?	לא
במידה וכן, נא לפרט אילו עזרים נדרשים ובמידת האפשר את עלותם	
במידה וכן, מה מיקום הלמידה של תל"ן זה?	

מדריכים	על ידי מי מועבר התל"ן?	מה ההכשרה שעוברים המדריכים?	האם המדריכים בעלי תעודת הוראה?	האם הכשרתם כוללת יכולת וסימולציה בהחזקת כיתה?	האם למדריכים יש תעודת יושר מהמשטרה?	האם יש מחליף במידה ומדריך נעדר?
	מדריך שהוכשר ע"י בעלי החברה	שבוע הדרכה	חלקם	כן	כן	בבדיקה

אם בית ספר מפעיל את התל"ן בכמה שכבות גיל, האם תינתן הנחת כמות? לא

הערות

שם המפעיל :
טלאור פעילויות חינוכיות

האם תל"ן זה נלמד בקבוצות קטנות? נתון לבחירת בית הספר

מהי הכמות המקסימלית של ילדים בקבוצת למידה? עד 25 תלמידים

לאיזו שכבת גיל מתאים תל"ן זה?

א ב ג ד ה ו

איש קשר	כתובת דואר אלקטרוני	טלפון	נייד	התחום בו עוסק/נושא התל"ן:	כמה שנים מועברת תכנית תל"ן זו בבתי הספר?
סטיב טלאור	steve.talor@gmail.com		0548022003	טבע בעלי חיים וחקלאות הידרופונית	מעל 5 שנים

בית ספר	באילו בתי ספר מועברת תכנית התל"ן? במידה ואינה קיימת נכון להיום בת"א-יפו נא לציין גם את שם העיר בנוסף לשם ביה"ס. אילון, הר נבו, בלוק.

האם נדרשים עזרים/מצרכים/שונות לתל"ן זה?	האם נדרשת הסעה?	במידה וכן, מה מיקום הלמידה של תל"ן זה?
כן	לא	

מדריכים	על ידי מי מועבר התל"ן?	מה ההכשרה שעוברים המדריכים?	האם המדריכים בעלי תעודת הוראה?	האם הכשרתם כוללת יכולת וסימולציה בהחזקת כיתה?	האם למדריכים יש תעודת יושר מהמשטרה?	האם יש מחליף במידה ומדריך נעדר?
	מדריך שהוכשר ע"י בעלי החברה	סטאז' שנתי	רובם	כן	כן	כן

אם בית ספר מפעיל את התל"ן בכמה שכבות גיל, האם תינתן הנחת כמות? כן

הערות



שם המפעיל :
בית הספר לקסמים בע"מ

12

האם תל"ן זה נלמד בקבוצות קטנות? נתון לבחירת בית הספר

מהי הכמות המקסימלית של ילדים בקבוצת למידה? עד 35 תלמידים

לאיזו שכבת גיל מתאים תל"ן זה?

א ב ג ד ה ו

איש קשר	כתובת דואר אלקטרוני	טלפון	נייד	התחום בו עוסק/נושא התל"ן:	כמה שנים מועברת תכנית תל"ן זו בבתי הספר?
יוני לחמי	lachmi.y@gmail.com		0546788021	קסמים וחשיבה יצירתית	שנה אחת

בית ספר	באילו בתי ספר מועברת תכנית התל"ן? במידה ואינה קיימת נכון להיום בת"א-יפו נא לציין גם את שם העיר בנוסף לשם ביה"ס. אביב, הדר, בינתחומי נס ציונה, ברנדייס הרצליה, אמית בר אילן, רעננה, מורשת נריה גבעת שמואל.
---------	--

האם נדרשים עזרים/מצרכים/שונות לתל"ן זה?	במידה וכן, נא לפרט אילו עזרים נדרשים ובמידת האפשר את עלותם	האם נדרשת הסעה?	במידה וכן, מה מיקום הלמידה של תל"ן זה?
לא		לא	

מדריכים	על ידי מי מועבר התל"ן?	מה ההכשרה שעוברים המדריכים?	האם המדריכים בעלי תעודת הוראה?	האם הכשרתם כוללת יכולת וסימולציה בהחזקת כיתה?	האם למדריכים יש תעודת יושר מהמשטרה?	האם יש מחליף במידה ומדריך נעדר?
	מדריך שהוכשר ע"י בעלי החברה	מדריכים שעובדים שנים בתחום ההדרכה עם ניסיון עשיר בתחום המועבר.	חלקם, בעלי ניסיון רב בהדרכות מהסוג הזה	כן	כן	כן

אם בית ספר מפעיל את התל"ן בכמה שכבות גיל, האם תינתן הנחת כמות? כן

הערות



שם המפעיל :
אפטר סקול

האם תל"ן זה נלמד בקבוצות קטנות? נתון לבחירת בית הספר

מהי הכמות המקסימלית של ילדים בקבוצת למידה? עד 35 תלמידים

לאיזו שכבת גיל מתאים תל"ן זה?

א ב ג ד ה

איש קשר	כתובת דואר אלקטרוני	טלפון	נייד	התחום בו עוסק/נושא התל"ן:	כמה שנים מועברת תכנית תל"ן זו בבתי הספר?
ערן רוזנפלד	eran@after-school.org.il	035477332	0522664424	מגוון	מעל 5 שנים

בית ספר	באילו בתי ספר מועברת תכנית התל"ן? במידה ואינה קיימת נכון להיום בת"א-יפו נא לציין גם את שם העיר בנוסף לשם ביה"ס. אלחריזי, צוקי אביב, אביב, נופי ים, גבריאלי, רמת אביב ג, אילנות, המשתלה

האם נדרשים עזרים/מצרכים/שונות לתל"ן זה?	במידה וכן, נא לפרט אילו עזרים נדרשים ובמידת האפשר את עלותם	האם נדרשת הסעה?	במידה וכן, מה מיקום הלמידה של תל"ן זה?
לא		לא	

מדריכים	על ידי מי מועבר התל"ן?	מה ההכשרה שעוברים המדריכים?	האם המדריכים בעלי תעודת הוראה?	האם הכשרתם כוללת יכולת וסימולציה בהחזקת כיתה?	האם למדריכים יש תעודת יושר מהמשטרה?	האם יש מחליף במידה ומדריך נעדר?
	מדריך שהוכשר ע"י בעלי החברה	השתלמות מקצועית ופדגוגית	לא	כן	כן	כן

אם בית ספר מפעיל את התל"ן בכמה שכבות גיל, האם תינתן הנחת כמות? כן

הערות

שם המפעיל :
דיבייט בע"מ

האם תל"ן זה נלמד בקבוצות קטנות? נתון לבחירת בית הספר

מהי הכמות המקסימלית של ילדים בקבוצת למידה? עד 38 תלמידים

לאיזו שכבת גיל מתאים תל"ן זה?

א ב ג ד ה ו

איש קשר	כתובת דואר אלקטרוני	טלפון	נייד	התחום בו עוסק/נושא התל"ן:	כמה שנים מועברת תכנית תל"ן זו בבתי הספר?
גור ברסלבי ואריאל הלוי	mayac@debate.co.il	09-9669445	0544328024	תקשורת בינאישית ועמידה מול קהל	שנתיים עד 4 שנים

בית ספר	באילו בתי ספר מועברת תכנית התל"ן? במידה ואינה קיימת נכון להיום בת"א-יפו נא לציין גם את שם העיר בנוסף לשם ביה"ס. ארזים, רמת אביב, אילנות, שרת, בלפור, היובל, אביב, גבריאל, גרץ, ניצנים, הכרמל, שפירא, אוסישקין ובלוך בנוסף מעל 400 בתי ספר ברחבי הארץ

האם נדרשים עזרים/מצרכים/שונות לתל"ן זה?	במידה וכן, נא לפרט אילו עזרים נדרשים ובמידת האפשר את עלותם	האם נדרשת הסעה?	במידה וכן, מה מיקום הלמידה של תל"ן זה?
כן	מקרן ורמקול	לא	

מדריכים	על ידי מי מועבר התל"ן?	מה ההכשרה שעוברים המדריכים?	האם המדריכים בעלי תעודת הוראה?	האם הכשרתם כוללת יכולת וסימולציה בהחזקת כיתה?	האם למדריכים יש תעודת יושר מהמשטרה?	האם יש מחליף במידה ומדריך נעדר?
	מדריך שהוכשר ע"י בעלי החברה	הדרכה של מספר שבועות על בסיס יומי	לרובם	כן	כן	כן

אם בית ספר מפעיל את התל"ן בכמה שכבות גיל, האם תינתן הנחת כמות? כן

הערות

שם המפעיל :
אטיוד - עמותת לקידום ענף השחמט בגוש דן

האם תל"ן זה נלמד בקבוצות קטנות? נתון לבחירת בית הספר

מהי הכמות המקסימלית של ילדים בקבוצת למידה? עד 20 תלמידים

לאיזו שכבת גיל מתאים תל"ן זה?

א ב ג ד ה ו

איש קשר	כתובת דואר אלקטרוני	טלפון	נייד	התחום בו עוסק/נושא התל"ן:	כמה שנים מועברת תכנית תל"ן זו בבתי הספר?
דן דרורי וניר קלאר	PTChessCenter@gmail.com	0545544035	0546834348	שחמט	מעל 5 שנים

בית ספר	באילו בתי ספר מועברת תכנית התל"ן? במידה ואינה קיימת נכון להיום בת"א-יפו נא לציין גם את שם העיר בנוסף לשם ביה"ס. צהלה, ישגב, אביב, אלומות, גרץ.

האם נדרשים עזרים/מצרכים/שונות לתל"ן זה?	במידה וכן, נא לפרט אילו עזרים נדרשים ובמידת האפשר את עלותם	האם נדרשת הסעה?	במידה וכן, מה מיקום הלמידה של תל"ן זה?
כן	סטים שחמט (לוחות וכלים - 56 ש"ח לסט), חוברות לימוד (15 ש"ח ליחידה)	לא	

מדריכים	על ידי מי מועבר התל"ן?	מה ההכשרה שעוברים המדריכים?	האם המדריכים בעלי תעודת הוראה?	האם הכשרתם כוללת יכולת וסימולציה בהחזקת כיתה?	האם למדריכים יש תעודת יושר מהמשטרה?	האם יש מחליף במידה ומדריך נעדר?
	מדריך שהוכשר ע"י בעלי החברה	קורסי מדריכי שחמט וכן הכשרה פנימית של עמותת אטיוד	חלקם בעלי תעודות מדרכי שחמט	כן	כן	כן

אם בית ספר מפעיל את התל"ן בכמה שכבות גיל, האם תינתן הנחת כמות? ישקל כל מקרה לגופו.

הערות:



שם המפעיל :
שרביט הדרכה

האם תל"ן זה נלמד בקבוצות קטנות? נתון לבחירת בית הספר	מהי הכמות המקסימלית של ילדים בקבוצת למידה? עד 35 תלמידים, יתרון לחצאי כיתות.	לאיזו שכבת גיל מתאים תל"ן זה? א ב ג ד ה ו
--	--	---

כמה שנים מועברת תכנית תל"ן זו בבתי הספר?	התחום בו עוסק/נושא התל"ן:	נייד	טלפון	כתובת דואר אלקטרוני	איש קשר
מעל 5 שנים	חשיבה המצאתית, מדעים, דרמה, פריזבי, קסמים, משחקי חשיבה ומחשבים	054-5243288		mickiidan@gmail.com	אלעד בורקוב

בית ספר	באילו בתי ספר מועברת תכנית התל"ן? במידה ואינה קיימת נכון להיום בת"א-יפו נא לציין גם את שם העיר בנוסף לשם ביה"ס. ארזים, אלומות, אהבת ציון. יום לימודים ארוך בעציון, רוקח ודיזינגוף
---------	---

האם נדרשים עזרים/מצרכים/שונות לתל"ן זה?	במידה וכן, נא לפרט אילו עזרים נדרשים ובמידת האפשר את עלותם	האם נדרשת הסעה?	במידה וכן, מה מיקום הלמידה של תל"ן זה?
לא		לא	

מדריכים	על ידי מי מועבר התל"ן?	מה ההכשרה שעוברים המדריכים?	האם המדריכים בעלי תעודת הוראה?	האם הכשרתם כוללת יכולת וסימולציה בהחזקת כיתה?	האם למדריכים יש תעודת יושר מהמשטרה?	האם יש מחליף במידה ומדריך נעדר?
	מדריך שהוכשר ע"י בעלי החברה	הדרכה, הנחיה וליווי בתוך החברה	חלקם	כן	כן	כן

אם בית ספר מפעיל את התל"ן בכמה שכבות גיל, האם תינתן הנחת כמות? כן

הערות

שם המפעיל :
לגו פלוס

האם תל"ן זה נלמד בקבוצות קטנות? נתון לבחירת בית הספר

מהי הכמות המקסימלית של ילדים בקבוצת למידה? עד 30 תלמידים

לאיזו שכבת גיל מתאים תל"ן זה?

א ב ג ד ה

איש קשר	כתובת דואר אלקטרוני	טלפון	נייד	התחום בו עוסק/נושא התל"ן:	כמה שנים מועברת תכנית תל"ן זו בבתי הספר?
ג'סיקה האוזר	lego.plus12@gmail.com		0503866667	לגו טאבלטים	תוכנית חדשה עד שנה

בית ספר	באילו בתי ספר מועברת תכנית התל"ן? במידה ואינה קיימת נכון להיום בת"א-יפו נא לציין גם את שם העיר בנוסף לשם ביה"ס.
הדקל	

האם נדרשים עזרים/מצרכים/שונות לתל"ן זה?	האם נדרשת הסעה?	במידה וכן, נא לפרט אילו עזרים נדרשים ובמידת האפשר את עלותם	במידה וכן, מה מיקום הלמידה של תל"ן זה?
לא	לא		

מדריכים	על ידי מי מועבר התל"ן?	מה ההכשרה שעוברים המדריכים?	האם המדריכים בעלי תעודת הוראה?	האם הכשרתם כוללת יכולת וסימולציה בהחזקת כיתה?	האם למדריכים יש תעודת יושר מהמשטרה?	האם יש מחליף במידה ומדריך נעדר?
	מדריך שהוכשר ע"י בעלי החברה	הדרכה בתוך החברה	חלקם	כן	כן	כן

אם בית ספר מפעיל את התל"ן בכמה שכבות גיל, האם תינתן הנחת כמות? יישקל כל מקרה לגופו.

הערות



שם המפעיל :
פאדגורו בע"מ

האם תל"ן זה נלמד בקבוצות קטנות? נתון לבחירת בית הספר

מהי הכמות המקסימלית של ילדים בקבוצת למידה? עד 30 תלמידים

לאיזו שכבת גיל מתאים תל"ן זה?

א ב ג ד ה ו

איש קשר	כתובת דואר אלקטרוני	טלפון	נייד	התחום בו עוסק/נושא התל"ן:	כמה שנים מועברת תכנית תל"ן זו בבתי הספר?
דרור לוי ואבישי שלוש	moshe@padguru.net		0544253925	טכנולוגיה, מיומנויות המאה ה-21 בשילוב אייפדים	מעל 5 שנים

בית ספר	באילו בתי ספר מועברת תכנית התל"ן? במידה ואינה קיימת נכון להיום בת"א-יפו נא לציין גם את שם העיר בנוסף לשם ביה"ס. גרץ, אילנות, שפירא
---------	---

האם נדרשים עזרים/מצרכים/שונות לתל"ן זה?	במידה וכן, נא לפרט אילו עזרים נדרשים ובמידת האפשר את עלותם	האם נדרשת הסעה?	במידה וכן, מה מיקום הלמידה של תל"ן זה?
כן	מקרן	לא	

מדריכים	על ידי מי מועבר התל"ן?	מה ההכשרה שעוברים המדריכים?	האם המדריכים בעלי תעודת הוראה?	האם הכשרתם כוללת יכולת וסימולציה בהחזקת כיתה?	האם למדריכים יש תעודת יושר מהמשטרה?	האם יש מחליף במידה ומדריך נעדר?
	מדריך שהוכשר ע"י בעלי החברה	הדרכה ליווי וחניכה בתוך החברה	חלקם	כן	כן	כן

אם בית ספר מפעיל את התל"ן בכמה שכבות גיל, האם תינתן הנחת כמות? כן

הערות



שם המפעיל :
מורים על ארבע

האם תל"ן זה נלמד בקבוצות קטנות? נתון לבחירת בית הספר

מהי הכמות המקסימלית של ילדים בקבוצת למידה? עד 35 תלמידים

לאיזו שכבת גיל מתאים תל"ן זה?

א ב ג ד ה ו

איש קשר	כתובת דואר אלקטרוני	טלפון	נייד	התחום בו עוסק/נושא התל"ן:	כמה שנים מועברת תכנית תל"ן זו בבתי הספר?
אלעד קקון	morim.al.arba@gmail.com	0508375878	0546498911	בעלי חיים וסביבה	שנתיים עד 4 שנים

בית ספר	באילו בתי ספר מועברת תכנית התל"ן? במידה ואינה קיימת נכון להיום בת"א-יפו נא לציין גם את שם העיר בנוסף לשם ביה"ס. דיזנגוף, מוריה, שורשים, אביב ברויאר, כלנא יחד תא, עמיטל, לב טוב, יסודי קיסריה,

האם נדרשים עזרים/מצרכים/שונות לתל"ן זה?	במידה וכן, נא לפרט אילו עזרים נדרשים ובמידת האפשר את עלותם	האם נדרשת הסעה?	במידה וכן, מה מיקום הלמידה של תל"ן זה?
כן	מחשב ומקרן	לא	

מדריכים	על ידי מי מועבר התל"ן?	מה ההכשרה שעוברים המדריכים?	האם המדריכים בעלי תעודת הוראה?	האם הכשרתם כוללת יכולת וסימולציה בהחזקת כיתה?	האם למדריכים יש תעודת יושר מהמשטרה?	האם יש מחליף במידה ומדריך נעדר?
	מדריך שהוכשר ע"י בעלי החברה	בוגרי קורס אילוף וכלבנות טיפולית.	לא	כן	כן	כן

אם בית ספר מפעיל את התל"ן בכמה שכבות גיל, האם תינתן הנחת כמות? כן

הערות



שם המפעיל :
נריה קפח

האם תל"ן זה נלמד בקבוצות קטנות? נתון לבחירת בית הספר

מהי הכמות המקסימלית של ילדים בקבוצת למידה? עד 25 תלמידים

לאיזו שכבת גיל מתאים תל"ן זה?

א ב ג ד ה ו

איש קשר	כתובת דואר אלקטרוני	טלפון	נייד	התחום בו עוסק/נושא התל"ן:	כמה שנים מועברת תכנית תל"ן זו בבתי הספר?
נריה קפח	neria777@gmail.com		0509410701	ריקוד ברייקדאנס	תוכנית חדשה

בית ספר	באילו בתי ספר מועברת תכנית התל"ן? במידה ואינה קיימת נכון להיום בת"א-יפו נא לציין גם את שם העיר בנוסף לשם ביה"ס. אין. תכנית חדשה

האם נדרשים עזרים/מצרכים/שונות לתל"ן זה?	במידה וכן, נא לפרט אילו עזרים נדרשים ובמידת האפשר את עלותם	האם נדרשת הסעה?	במידה וכן, מה מיקום הלמידה של תל"ן זה?
כן	אולם/ כיתה עם מראה	לא	

מדריכים	על ידי מי מועבר התל"ן?	מה ההכשרה שעוברים המדריכים?	האם המדריכים בעלי תעודת הוראה?	האם הכשרתם כוללת יכולת וסימולציה בהחזקת כיתה?	האם למדריכים יש תעודת יושר מהמשטרה?	האם יש מחליף במידה ומדריך נעדר?
	מדריך שהוכשר ע"י בעלי החברה ובעל החברה	הכשרה בתוך החברה	בעלי תעודת הסמכה	כן	כן	כן

אם בית ספר מפעיל את התל"ן בכמה שכבות גיל, האם תינתן הנחת כמות? ישקל כל מקרה לגופו.

הערות

שם המפעיל :
אלתרמן שחמט המפעילה את התוכנית שחמטק

האם תל"ן זה נלמד בקבוצות קטנות? נתון לבחירת בית הספר	מהי הכמות המקסימלית של ילדים בקבוצת למידה? עד 25 תלמידים	לאיזו שכבת גיל מתאים תל"ן זה?						
		<table border="1"> <tr> <td></td> <td></td> <td></td> <td></td> <td>א</td> <td>ב</td> </tr> </table>					א	ב
				א	ב			

איש קשר	כתובת דואר אלקטרוני	טלפון	נייד	התחום בו עוסק/נושא התל"ן:	כמה שנים מועברת תכנית תל"ן זו בבתי הספר?
לובה ובוריס אלתרמן	luba6464@gmail.com	0722211307	0548072722	פיתוח חשיבה	מעל 5 שנים

בית ספר באילו בתי ספר מועברת תכנית התל"ן? במידה ואינה קיימת נכון להיום בת"א-יפו נא לציין גם את שם העיר בנוסף לשם ביה"ס.
 המשתלה, כוכב הצפון, נופי ים, הר נבו, דרויאנוב, ביכורים, נעמי שמר, ובערים נוספות

האם נדרשים עזרים/מצרכים/שונות לתל"ן זה?	במידה וכן, נא לפרט אילו עזרים נדרשים ובמידת האפשר את עלותם	האם נדרשת הסעה?	במידה וכן, מה מיקום הלמידה של תל"ן זה?
מנוי לאפליקצית שחמט + חוברת תרגול אישית		לא	

מדריכים	על ידי מי מועבר התל"ן?	מה ההכשרה שעוברים המדריכים?	האם המדריכים בעלי תעודת הוראה?	האם הכשרתם כוללת יכולת וסימולציה בהחזקת כיתה?	האם למדריכים יש תעודת יושר מהמשטרה?	האם יש מחליף במידה ומדריך נעדר?
	מדריך שהוכשר ע"י בעלי החברה	הכשרה בת 3 ימים וליווי והנחיה בתוך החברה	לא	כן	כן	כן

אם בית ספר מפעיל את התל"ן בכמה שכבות גיל, האם תינתן הנחת כמות? לא

הערות

שם המפעיל :
מועדון הספורט אוניברסיטת תל אביב

האם תל"ן זה נלמד בקבוצות קטנות? מינימום 14 תלמידים

מהי הכמות המקסימלית של ילדים בקבוצת למידה? עד 21 תלמידים

לאיזו שכבת גיל מתאים תל"ן זה?

ו	ה	ד			
---	---	---	--	--	--

איש קשר	כתובת דואר אלקטרוני	טלפון	נייד	התחום בו עוסק/נושא התל"ן:	כמה שנים מועברת תכנית תל"ן זו בבתי הספר?
אלון נגל	alonna@tausc.co.il		052-3909001	כדוריד	מעל 5 שנים

בית ספר
באילו בתי ספר מועברת תכנית התל"ן? במידה ואינה קיימת נכון להיום בת"א-יפו נא לציין גם את שם העיר בנוסף לשם ביה"ס. אלחריזי, אילנות

האם נדרשים עזרים/מצרכים/שונות לתל"ן זה?	במידה וכן, נא לפרט אילו עזרים נדרשים ובמידת האפשר את עלותם	האם נדרשת הסעה?	במידה וכן, מה מיקום הלמידה של תל"ן זה?
לא	מגרש/אולם ספורט	לא	

מדריכים	על ידי מי מועבר התל"ן?	מה ההכשרה שעוברים המדריכים?	האם המדריכים בעלי תעודת הוראה?	האם הכשרתם כוללת יכולת וסימולציה בהחזקת כיתה?	האם למדריכים יש תעודת יושר מהמשטרה?	האם יש מחליף במידה ומדריך נעדר?
	מדריך שהוכשר ע"י בעלי החברה	קורס מאמנים/מדריכי כדוריד על ידי מכון וינגייט	לא	כן	כן	בדרך כלל

אם בית ספר מפעיל את התל"ן בכמה שכבות גיל, האם תינתן הנחת כמות? כ

הערות

שם המפעיל :
אשכולות חשיבה

האם תל"ן זה נלמד בקבוצות קטנות? נתון לבחירת בית הספר

מהי הכמות המקסימלית של ילדים בקבוצת למידה? עד 24 תלמידים

לאיזו שכבת גיל מתאים תל"ן זה?

א ב ג ד ה ו

איש קשר	כתובת דואר אלקטרוני	טלפון	נייד	התחום בו עוסק/נושא התל"ן:	כמה שנים מועברת תכנית תל"ן זו בבתי הספר?
דן גנדלמן	liat@eshcolot.com	09-7944000	050-3335359	פיתוח מיומנויות חשיבה וכישורי חיים ע"י משחקי חשיבה	מעל 5 שנים

בית ספר	באילו בתי ספר מועברת תכנית התל"ן? במידה ואינה קיימת נכון להיום בת"א-יפו נא לציין גם את שם העיר בנוסף לשם ביה"ס. היובל, רמת החייל, אילנות

האם נדרשים עזרים/מצרכים/שונות לתל"ן זה?	האם נדרשת הסעה?	במידה וכן, מה מיקום הלמידה של תל"ן זה?
לא	לא	

מדריכים	על ידי מי מועבר התל"ן?	מה ההכשרה שעוברים המדריכים?	האם המדריכים בעלי תעודת הוראה?	האם הכשרתם כוללת יכולת וסימולציה בהחזקת כיתה?	האם למדריכים יש תעודת יושר מהמשטרה?	האם יש מחליף במידה ומדריך נעדר?
	בעל החברה/מדריך שהוכשר על ידי החברה	הכשרה בתוך החברה השתלמויות וליווי שוטף	לא בהכרח	כן	כן	כן

אם בית ספר מפעיל את התל"ן בכמה שכבות גיל, האם תינתן הנחת כמות? לא

הערות

שם המפעיל :
מחברים - תוכניות הדרכה להעצמה

האם תל"ן זה נלמד בקבוצות קטנות? נתון לבחירת בית הספר

מהי הכמות המקסימלית של ילדים בקבוצת למידה? עד 30 תלמידים

לאיזו שכבת גיל מתאים תל"ן זה?

א ב ג ד

איש קשר	כתובת דואר אלקטרוני	טלפון	נייד	התחום בו עוסק/נושא התל"ן:	כמה שנים מועברת תכנית תל"ן זו בבתי הספר?
נטלי ועקנין	mehobarimle@gmail.com		0542440939	אנגלית, אומנות, אוריגמי, קומיקס, פלסטלינה, תאטרון ודרמה, מדע וטבע, משחקי ילדות, משחקי חשיבה ואומנות מחזורית.	שנתיים עד ארבע שנים

בית ספר	באילו בתי ספר מועברת תכנית התל"ן? במידה ואינה קיימת נכון להיום בת"א-יפו נא לציין גם את שם העיר בנוסף לשם ביה"ס. גיבורי ישראל, גולומב, עמיאל, רמב"ם, עציון, מודיעין, רוקח, הגליל, כלנא יחד, נופים, איתמר בן אבי, דיזינגוף, הבעש"ט, הבילויים.

האם נדרשים עזרים/מצרכים/שונות לתל"ן זה?	במידה וכן, נא לפרט אילו עזרים נדרשים ובמידת האפשר את עלותם	האם נדרשת הסעה?	במידה וכן, מה מיקום הלמידה של תל"ן זה?
כן	ירכש בהתאם לתוכנית הנבחרת	לא	

מדריכים	על ידי מי מועבר התל"ן?	מה ההכשרה שעוברים המדריכים?	האם המדריכים בעלי תעודת הוראה?	האם הכשרתם כוללת יכולת וסימולציה בהחזקת כיתה?	האם למדריכים יש תעודת יושר מהמשטרה?	האם יש מחליף במידה ומדריך נעדר?
	מדריך שהוכשר ע"י בעלי החברה	הכשרה רציפה מדי חודש, בתוך החברה	כן	כן	כן	כן

אם בית ספר מפעיל את התל"ן בכמה שכבות גיל, האם תינתן הנחת כמות? כן

הערות



שם המפעיל :
יסמין ברדה פאר

האם תל"ן זה נלמד בקבוצות קטנות? נתון לבחירת בית הספר

מהי הכמות המקסימלית של ילדים בקבוצת למידה? עד 15 תלמידים

לאיזו שכבת גיל מתאים תל"ן זה?

ב ג ד ה ו

איש קשר	כתובת דואר אלקטרוני	טלפון	נייד	התחום בו עוסק/נושא התל"ן:	כמה שנים מועברת תכנית תל"ן זו בבתי הספר?
יסמין ברדה פאר	yasmin.berda@gmail.com		0546757033	צילום סטילס	מעל 5 שנים

בית ספר	באילו בתי ספר מועברת תכנית התל"ן? במידה ואינה קיימת נכון להיום בת"א-יפו נא לציין גם את שם העיר בנוסף לשם ביה"ס. מוריה, נופי ים, מודיעין, כפר סבא, גבעת שמואל

האם נדרשים עזרים/מצרכים/שונות לתל"ן זה?	האם נדרשת הסעה?	במידה וכן, נא לפרט אילו עזרים נדרשים ובמידת האפשר את עלותם	במידה וכן, מה מיקום הלמידה של תל"ן זה?
הדפסת עבודות לתערוכה	לא	תלוי ברצון בית הספר לגבי גודל העבודות	

מדריכים	על ידי מי מועבר התל"ן?	מה ההכשרה שעוברים המדריכים?	האם המדריכים בעלי תעודת הוראה?	האם הכשרתם כוללת יכולת וסימולציה בהחזקת כיתה?	האם למדריכים יש תעודת יושר מהמשטרה?	האם יש מחליף במידה ומדריך נעדר?
	מדריך שהוכשר ע"י בעלי החברה	העברת החומר הלימודי ומענה שוטף לאורך כל השנה	כן	כן	כן	כן

אם בית ספר מפעיל את התל"ן בכמה שכבות גיל, האם תינתן הנחת כמות? כן

הערות



שם המפעיל :
מרכז א.ב.י - לאמנויות ביטוי ויצירה

האם תל"ן זה נלמד בקבוצות קטנות? נתון לבחירת בית הספר

מהי הכמות המקסימלית של ילדים בקבוצת למידה? עד 20 תלמידים

לאיזו שכבת גיל מתאים תל"ן זה?

ג ד ה ו

איש קשר	כתובת דואר אלקטרוני	טלפון	נייד	התחום בו עוסק/נושא התל"ן:	כמה שנים מועברת תכנית תל"ן זו בבתי הספר?
אבי ריינשטיין	bujonim@gmail.com	077-4456367	052-3452465	אקלים מיטבי בשילוב אומנויות	מעל 5 שנים

בית ספר	באילו בתי ספר מועברת תכנית התל"ן? במידה ואינה קיימת נכון להיום בת"א-יפו נא לציין גם את שם העיר בנוסף לשם ביה"ס. משגב ת"א, צפירים, חדרה, איילות גני תקווה, צמרות, תלמים בבאר יעקב, הדרים ברחובות והילל ברמת גן.
---------	--

האם נדרשים עזרים/מצרכים/שונות לתל"ן זה?	האם נדרשת הסעה?	במידה וכן, נא לפרט אילו עזרים נדרשים ובמידת האפשר את עלותם	במידה וכן, מה מיקום הלמידה של תל"ן זה?
לא	לא	חלל פתוח אפשרי בתוך כיתה המסודרת ב'ח'	

מדריכים	על ידי מי מועבר התל"ן?	מה ההכשרה שעוברים המדריכים?	האם המדריכים בעלי תעודת הוראה?	האם הכשרתם כוללת יכולת וסימולציה בהחזקת כיתה?	האם למדריכים יש תעודת יושר מהמשטרה?	האם יש מחליף במידה ומדריך נעדר?
	מדריך שהוכשר ע"י בעלי החברה	הכשרה בתוך החברה	מתחומי הנחיית הקבוצות וטיפול כמו פסיכודרמה, דרמה/תרפיה, ליצנות רפואית	כן	כן	כן

אם בית ספר מפעיל את התל"ן בכמה שכבות גיל, האם תינתן הנחת כמות? כן

הערות



שם המפעיל :
עינת חזן

האם תל"ן זה נלמד בקבוצות קטנות? נתון לבחירת בית הספר

מהי הכמות המקסימלית של ילדים בקבוצת למידה? עד 30 תלמידים

לאיזו שכבת גיל מתאים תל"ן זה?

א ב ג ד ה ו

איש קשר	כתובת דואר אלקטרוני	טלפון	נייד	התחום בו עוסק/נושא התל"ן:	כמה שנים מועברת תכנית תל"ן זו בבתי הספר?
עינת חזן	einat15hazan@gmail.com		052-8372821	קולנוע ואנימציה	שנתיים עד 4 שנים

בית ספר	באילו בתי ספר מועברת תכנית התל"ן? במידה ואינה קיימת נכון להיום בת"א-יפו נא לציין גם את שם העיר בנוסף לשם ביה"ס.
תל נורדאו, בלפור	

האם נדרשים עזרים/מצרכים/שונות לתל"ן זה?	במידה וכן, נא לפרט אילו עזרים נדרשים ובמידת האפשר את עלותם	האם נדרשת הסעה?	במידה וכן, מה מיקום הלמידה של תל"ן זה?
לא	חדר עם מקרן	לא	

מדריכים	על ידי מי מועבר התל"ן?	מה ההכשרה שעוברים המדריכים?	האם המדריכים בעלי תעודת הוראה?	האם הכשרתם כוללת יכולת וסימולציה בהחזקת כיתה?	האם למדריכים יש תעודת יושר מהמשטרה?	האם יש מחליף במידה ומדריך נעדר?
	בעל העסק /מדריך שהוכשר ע"י בעלי החברה	הכשרה בתוך החברה	הכשרה של שיטות הלימוד המיוחדות	כן	כן	כן

אם בית ספר מפעיל את התל"ן בכמה שכבות גיל, האם תינתן הנחת כמות? ישקל כל מקרה לגופו.

הערות



שם המפעיל :
רן שרמן

האם תל"ן זה נלמד בקבוצות קטנות? נתון לבחירת בית הספר

מהי הכמות המקסימלית של ילדים בקבוצת למידה? עד 35 תלמידים

לאיזו שכבת גיל מתאים תל"ן זה?

א ב ג ד ה ו

איש קשר	כתובת דואר אלקטרוני	טלפון	נייד	התחום בו עוסק/נושא התל"ן:	כמה שנים מועברת תכנית תל"ן זו בבתי הספר? שנתיים עד 4 שנים
רן שרמן	ransherman63@gmail.com		0522519666	הדפסה תלת ממדית ואנימציה - כלים להענקת כישורי חיים במאה ה-21	שנתיים עד 4 שנים

בית ספר	באילו בתי ספר מועברת תכנית התל"ן? במידה ואינה קיימת נכון להיום בת"א-יפו נא לציין גם את שם העיר בנוסף לשם ביה"ס. מגן ת"א, אהבת ציון ת"א,

האם נדרשים עזרים/מצרכים/שונות לתל"ן זה?	במידה וכן, נא לפרט אילו עזרים נדרשים ובמידת האפשר את עלותם	האם נדרשת הסעה?	במידה וכן, מה מיקום הלמידה של תל"ן זה?
מחשבים ניידים או לחילופין כיתת מחשב		לא	

מדריכים	על ידי מי מועבר התל"ן?	מה ההכשרה שעוברים המדריכים?	האם המדריכים בעלי תעודת הוראה?	האם הכשרתם כוללת יכולת וסימולציה בהחזקת כיתה?	האם למדריכים יש תעודת יושר מהמשטרה?	האם יש מחליף במידה ומדריך נעדר?
רן שרמן באופן אישי	הכשרה בתוך החברה	תואר ראשון בביוולוגיה, מעצב ואנימטור, מרצה, מפתח ומעביר סדנאות בהדפסה תלת ממדית. קו"ח		כן	כן	כן

אם בית ספר מפעיל את התל"ן בכמה שכבות גיל, האם תינתן הנחת כמות? כן

הערות



שם המפעיל :
מפת"ח - תגליות חדשות

האם תל"ן זה נלמד בקבוצות קטנות? נתון לבחירת בית הספר

מהי הכמות המקסימלית של ילדים בקבוצת למידה? עד 40 תלמידים

לאיזו שכבת גיל מתאים תל"ן זה?

א ב ג ד ה ו

כמה שנים מועברת תכנית תל"ן זו בבתי הספר?	התחום בו עוסק/נושא התל"ן:	נייד	טלפון	כתובת דואר אלקטרוני	איש קשר
שנתיים עד ארבע שנים	יזמה, יזמות, עבודת צוות וגמישות מחשבתית	0525-830864		mafteah.mafteah@gmail.com	ניב גרינשפן ורותם לוי

בית ספר	באילו בתי ספר מועברת תכנית התל"ן? במידה ואינה קיימת נכון להיום בת"א-יפו נא לציין גם את שם העיר בנוסף לשם ביה"ס. ישגב רמת החייל.
---------	---

האם נדרשים עזרים/מצרכים/שונות לתל"ן זה?	האם נדרשת הסעה?	במידה וכן, נא לפרט אילו עזרים נדרשים ובמידת האפשר את עלותם	במידה וכן, מה מיקום הלמידה של תל"ן זה?
לא	לא		

מדריכים	על ידי מי מועבר התל"ן?	מה ההכשרה שעוברים המדריכים?	האם המדריכים בעלי תעודת הוראה?	האם הכשרתם כוללת יכולת וסימולציה בהחזקת כיתה?	האם למדריכים יש תעודת יושר מהמשטרה?	האם יש מחליף במידה ומדריך נעדר?
	בעל העסק ומדריך שהוכשר ע"י בעלי החברה	הכשרה בתוך החברה	קורס והתנסות מעשית בבתי ספר מגוונים	כן	כן	כן

אם בית ספר מפעיל את התל"ן בכמה שכבות גיל, האם תינתן הנחת כמות? כן

הערות

שם המפעיל :
עמותת ינשופים

האם תל"ן זה נלמד בקבוצות קטנות? כן

מהי הכמות המקסימלית של ילדים בקבוצת למידה? עד 15 תלמידים

לאיזו שכבת גיל מתאים תל"ן זה?

א ב ג ד ה ו

איש קשר	כתובת דואר אלקטרוני	טלפון	נייד	התחום בו עוסק/נושא התל"ן:	כמה שנים מועברת תכנית תל"ן זו בבתי הספר?
קובי ויס	michal@yanshufim.org	0765439944	052-4825853	מינדפולנס ותנועה, אנגלית בתנועה, אמנות אקולוגית	שנתיים עד ארבע שנים

בית ספר באילו בתי ספר מועברת תכנית התל"ן? במידה ואינה קיימת נכון להיום בת"א-יפו נא לציין גם את שם העיר בנוסף לשם ביה"ס.
גיבורי ישראל, גולומב, אתמר בן אבי, דקל, תל נורדאו, חשמונאים, במסגרת יולא.

האם נדרשים עזרים/מצרכים/שונות לתל"ן זה?	במידה וכן, נא לפרט אילו עזרים נדרשים ובמידת האפשר את עלותם	האם נדרשת הסעה?	במידה וכן, מה מיקום הלמידה של תל"ן זה?
מזרנים או מחצלת	כיתה ריקה בבית הספר	כיתה	

מדריכים	על ידי מי מועבר התל"ן?	מה ההכשרה שעוברים המדריכים?	האם המדריכים בעלי תעודת הוראה?	האם הכשרתם כוללת יכולת וסימולציה בהחזקת כיתה?	האם למדריכים יש תעודת יושר מהמשטרה?	האם יש מחליף במידה ומדריך נעדר?
	ומדריך שהוכשר ע"י בעלי החברה	מדריכים מוסמכים	חלקם	כן	כן	כן

אם בית ספר מפעיל את התל"ן בכמה שכבות גיל, האם תינתן הנחת כמות? ישקל כל מקרה לגופו.

הערות



שם המפעיל :
החברה להגנת הטבע

לאיזו שכבת גיל מתאים תל"ן זה?

א ב ג ד ה ו

האם תל"ן זה נלמד בקבוצות קטנות? נתון לבחירת בית הספר

מהי הכמות המקסימלית של ילדים בקבוצת למידה? עד 35 תלמידים

איש קשר	כתובת דואר אלקטרוני	טלפון	נייד	התחום בו עוסק/נושא התל"ן:	כמה שנים מועברת תכנית תל"ן זו בבתי הספר?
שי נשר	tlv3@spni.org.il	054-6665443	054-4710920	חינוך סביבתי וטבע	מעל 5 שנים

בית ספר באילו בתי ספר מועברת תכנית התל"ן? במידה ואינה קיימת נכון להיום בת"א-יפו נא לציין גם את שם העיר בנוסף לשם ביה"ס.
דוד ילין, ביאליק, רוגוזין, חשמונאים, רמת אביב ג' והמשותף.

האם נדרשים עזרים/מצרכים/שונות לתל"ן זה?	במידה וכן, נא לפרט אילו עזרים נדרשים ובמידת האפשר את עלותם	האם נדרשת הסעה?	במידה וכן, מה מיקום הלמידה של תל"ן זה?
לא		לא	

מדריכים	על ידי מי מועבר התל"ן?	מה ההכשרה שעוברים המדריכים?	האם המדריכים בעלי תעודת הוראה?	האם הכשרתם כוללת יכולת וסימולציה בהחזקת כיתה?	האם למדריכים יש תעודת יושר מהמשטרה?	האם יש מחליף במידה ומדריך נעדר?
	מדריך שהוכשר ע"י בעלי החברה	קורס הכשרה של החברה להגנת הטבע והשתלמויות	חלקם	כן	כן	כן

אם בית ספר מפעיל את התל"ן בכמה שכבות גיל, האם תינתן הנחת כמות? כן

הערות



שם המפעיל :
נפלאות התבונה

האם תל"ן זה נלמד בקבוצות קטנות? נתון לבחירת בית הספר

מהי הכמות המקסימלית של ילדים בקבוצת למידה? עד 35 תלמידים

לאיזו שכבת גיל מתאים תל"ן זה?

א ב ג ד ה ו

איש קשר	כתובת דואר אלקטרוני	טלפון	נייד	התחום בו עוסק/נושא התל"ן:	כמה שנים מועברת תכנית תל"ן זו בבתי הספר?
וקולקר ירין	yvakulker@gmail.com	052-4336464		עידוד ופיתוח חשיבה יצירתית	מעל 5 שנים

בית ספר	באילו בתי ספר מועברת תכנית התל"ן? במידה ואינה קיימת נכון להיום בת"א-יפו נא לציין גם את שם העיר בנוסף לשם ביה"ס. רמת אביב ג.
---------	--

האם נדרשים עזרים/מצרכים/שוניות לתל"ן זה?	האם נדרשת הסעה?	במידה וכן, נא לפרט אילו עזרים נדרשים ובמידת האפשר את עלותם	במידה וכן, מה מיקום הלמידה של תל"ן זה?
לא	לא		

מדריכים	על ידי מי מועבר התל"ן?	מה ההכשרה שעוברים המדריכים?	האם המדריכים בעלי תעודת הוראה?	האם הכשרתם כוללת יכולת וסימולציה בהחזקת כיתה?	האם למדריכים יש תעודת יושר מהמשטרה?	האם יש מחליף במידה ומדריך נעדר?
	מדריך שהוכשר ע"י בעלי החברה	רענון מדי חודש וסדנא רבעונית	לא	כן	כן	כן

לא

אם בית ספר מפעיל את התל"ן בכמה שכבות גיל, האם תינתן הנחת כמות?

הערות



שם המפעיל :
מרכז חיבוק חי

האם תל"ן זה נלמד בקבוצות קטנות? נתון לבחירת בית הספר	מהי הכמות המקסימלית של ילדים בקבוצת למידה? עדיפות לחצאי כיתות, לא חובה	לאיזו שכבת גיל מתאים תל"ן זה?
		א ב ג ד ה

כמה שנים מועברת תכנית תל"ן זו בבתי הספר?	התחום בו עוסק/נושא התל"ן:	נייד	טלפון	כתובת דואר אלקטרוני	איש קשר
מעל 5 שנים	כישורי חיים ובעלי חיים	0526287839	03-6357144	vetathome@gmail.com	ד"ר שירי רום-טפר

באילו בתי ספר מועברת תכנית התל"ן? במידה ואינה קיימת נכון להיום בת"א-יפו נא לציין גם את שם העיר בנוסף לשם ביה"ס.	בית ספר
חורב, מעלה, רמת חן, רמת אפעל	

האם נדרשים עזרים/מצרכים/שונות לתל"ן זה?	האם נדרשת הסעה?	במידה וכן, נא לפרט אילו עזרים נדרשים ובמידת האפשר את עלותם	במידה וכן, מה מיקום הלמידה של תל"ן זה?
לא	לא		

מדריכים	על ידי מי מועבר התל"ן?	מה ההכשרה שעוברים המדריכים?	האם המדריכים בעלי תעודת הוראה?	האם הכשרתם כוללת יכולת וסימולציה בהחזקת כיתה?	האם למדריכים יש תעודת יושר מהמשטרה?	האם יש מחליף במידה ומדריך נעדר?
	מדריך שהוכשר ע"י בעלי החברה	תעודת מטפל באמצעות בעלי חיים או באמצעות כלבים וליווי.	לא בהכרח	כן	כן	כן

אם בית ספר מפעיל את התל"ן בכמה שכבות גיל, האם תינתן הנחת כמות? תלוי במספר השעות

הערות

שם המפעיל :
אייל קנטור

האם תל"ן זה נלמד בקבוצות קטנות? נתון לבחירת בית הספר

מהי הכמות המקסימלית של ילדים בקבוצת למידה? עד 30 תלמידים

לאיזו שכבת גיל מתאים תל"ן זה?

ב ג ד ה ו

איש קשר	כתובת דואר אלקטרוני	טלפון	נייד	התחום בו עוסק/נושא התל"ן:	כמה שנים מועברת תכנית תל"ן זו בבתי הספר?
אייל קנטור	biskolnoa@gmail.com		050-6388222	קולנוע ומדע בקולנוע	מעל 5 שנים

בית ספר באילו בתי ספר מועברת תכנית התל"ן? במידה ואינה קיימת נכון להיום בת"א-יפו נא לציין גם את שם העיר בנוסף לשם ביה"ס. עירוני יד תוכנית מצוינות.

האם נדרשים עזרים/מצרכים/שונות לתל"ן זה?	האם נדרשת הסעה?	במידה וכן, נא לפרט אילו עזרים נדרשים ובמידת האפשר את עלותם	במידה וכן, מה מיקום הלמידה של תל"ן זה?
לא	לא	לא	לא

מדריכים	על ידי מי מועבר התל"ן?	מה ההכשרה שעוברים המדריכים?	האם המדריכים בעלי תעודת הוראה?	האם הכשרתם כוללת יכולת וסימולציה בהחזקת כיתה?	האם למדריכים יש תעודת יושר מהמשטרה?	האם יש מחליף במידה ומדריך נעדר?
	בעל החברה	אקדמית	כן	כן	כן	כן

אם בית ספר מפעיל את התל"ן בכמה שכבות גיל, האם תינתן הנחת כמות? כן

הערות



שם המפעיל :
האקדמיה הישראלית לקפוארה

האם תל"ן זה נלמד בקבוצות קטנות? נתון לבחירת בית הספר

מהי הכמות המקסימלית של ילדים בקבוצת למידה? עד 20 תלמידים

לאיזו שכבת גיל מתאים תל"ן זה?

א ב ג ד ה ו

איש קשר	כתובת דואר אלקטרוני	טלפון	נייד	התחום בו עוסק/נושא התל"ן:	כמה שנים מועברת תכנית תל"ן זו בבתי הספר?
אורי אלנקווה	orielnek@gmail.com		052-3352423	קפוארה	מעל 5 שנים

בית ספר	באילו בתי ספר מועברת תכנית התל"ן? במידה ואינה קיימת נכון להיום בת"א-יפו נא לציין גם את שם העיר בנוסף לשם ביה"ס. מוריה מד
---------	--

האם נדרשים עזרים/מצרכים/שונות לתל"ן זה?	האם נדרשת הסעה?	במידה וכן, נא לפרט אילו עזרים נדרשים ובמידת האפשר את עלותם	במידה וכן, מה מיקום הלמידה של תל"ן זה?
לא	לא	חלל מתאים לפעילות	

מדריכים	על ידי מי מועבר התל"ן?	מה ההכשרה שעוברים המדריכים?	האם המדריכים בעלי תעודת הוראה?	האם הכשרתם כוללת יכולת וסימולציה בהחזקת כיתה?	האם למדריכים יש תעודת יושר מהמשטרה?	האם יש מחליף במידה ומדריך נעדר?
	בעל החברה ומדריכים מוסמכים	מדריכים מוסמכים לקפוארה מוינגיט	כן	כן	כן	כן

אם בית ספר מפעיל את התל"ן בכמה שכבות גיל, האם תינתן הנחת כמות? ישקל כל מקרה לגופו.

הערות



שם המפעיל :
טל יעקב

האם תל"ן זה נלמד בקבוצות קטנות? נתון לבחירת בית הספר

מהי הכמות המקסימלית של ילדים בקבוצת למידה? עד 10 תלמידים

לאיזו שכבת גיל מתאים תל"ן זה?

א ב ג ד ה ו

איש קשר	כתובת דואר אלקטרוני	טלפון	נייד	התחום בו עוסק/נושא התל"ן:	כמה שנים מועברת תכנית תל"ן זו בבתי הספר?
טל יעקב	talyaakov125@gmail.com	03-5445195	055-6634505	בישול ואפיה, טיפול דרך המטבח שיפור מיומנויות למידה, בניית ביטחון עצמי, לימוד של כמויות הכפלה וחיסור דרך עבודה במטבח שיפור הרגלי למידה	תוכנית חדשה

בית ספר	באילו בתי ספר מועברת תכנית התל"ן? במידה ואינה קיימת נכון להיום בת"א-יפו נא לציין גם את שם העיר בנוסף לשם ביה"ס. הועברו מספר מפגשים בבתי ספר שונים

האם נדרשים עזרים/מצרכים/שונות לתל"ן זה?	האם נדרשת הסעה?	במידה וכן, נא לפרט אילו עזרים נדרשים ובמידת האפשר את עלותם	במידה וכן, מה מיקום הלמידה של תל"ן זה?
מוצרי בישול ואפיה	לא	לא	

מדריכים	על ידי מי מועבר התל"ן?	מה ההכשרה שעוברים המדריכים?	האם המדריכים בעלי תעודת הוראה?	האם הכשרתם כוללת יכולת וסימולציה בהחזקת כיתה?	האם למדריכים יש תעודת יושר מהמשטרה?	האם יש מחליף במידה ומדריך נעדר?
	בעל העסק	ניסיון של 20 שנה במטבח מטפלת בילדים עם הפרעות קשב וקשיי לימוד	תעודת מטפלת	כן	כן	כן

אם בית ספר מפעיל את התל"ן בכמה שכבות גיל, האם תינתן הנחת כמות? כן

הערות



שם המפעיל :
אלגוריתמיקה ישראל

האם תל"ן זה נלמד בקבוצות קטנות? נתון לבחירת בית הספר

מהי הכמות המקסימלית של ילדים בקבוצת למידה? עד 12 תלמידים

לאיזו שכבת גיל מתאים תל"ן זה?

ב ג ד ה ו

איש קשר	כתובת דואר אלקטרוני	טלפון	נייד	התחום בו עוסק/נושא התל"ן:	כמה שנים מועברת תכנית תל"ן זו בבתי הספר?
סשה גורליק	sasha.gorelik@algoritmika.org	03-5185898	054-2385311	קורס תכנות באמצעות שפות תכנות ויזואליות לגילאים 7-12	שנתיים עד ארבע שנים

בית ספר **באילו בתי ספר מועברת תכנית התל"ן? במידה ואינה קיימת נכון להיום בת"א-יפו נא לציין גם את שם העיר בנוסף לשם ביה"ס.**
כיום פועלים כחוגים אחר הצהריים בבית ספר גבעון, דרויאנוב, בלפור, רמת החייל ועוד

האם נדרשים עזרים/מצרכים/שונות לתל"ן זה?	במידה וכן, נא לפרט אילו עזרים נדרשים ובמידת האפשר את עלותם	האם נדרשת הסעה?	במידה וכן, מה מיקום הלמידה של תל"ן זה?
מחשבים, גישה לאינטרנט, מקרן	לא	לא	

מדריכים	על ידי מי מועבר התל"ן?	מה ההכשרה שעוברים המדריכים?	האם המדריכים בעלי תעודת הוראה?	האם הכשרתם כוללת יכולת וסימולציה בהחזקת כיתה?	האם למדריכים יש תעודת יושר מהמשטרה?	האם יש מחליף במידה ומדריך נעדר?
	מדריך שהוכשר על ידי בעלי החברה	קורס הכשרה, השתלמויות וליווי צמוד	חלקם	כן	כן	כן

אם בית ספר מפעיל את התל"ן בכמה שכבות גיל, האם תינתן הנחת כמות? כן

הערות

שם המפעיל :
אימוני חשיבה יצירתית - SWITCH

האם תל"ן זה נלמד בקבוצות קטנות? נתון לבחירת בית הספר

מהי הכמות המקסימלית של ילדים בקבוצת למידה? עד 35 תלמידים

לאיזו שכבת גיל מתאים תל"ן זה?

א ב ג ד ה ו

איש קשר	כתובת דואר אלקטרוני	טלפון	נייד	התחום בו עוסק/נושא התל"ן:	כמה שנים מועברת תכנית תל"ן זו בבתי הספר?
אביב פינס, מיקי פרוסק	Maagalam.edu@gmail.com	0524373878	0523612401	פיתוח יצירתיות	שנתיים עד ארבע שנים

בית ספר	באילו בתי ספר מועברת תכנית התל"ן? במידה ואינה קיימת נכון להיום בת"א-יפו נא לציין גם את שם העיר בנוסף לשם ביה"ס. נופי ים, יהודה המכבי, כוכב הצפון, אוסישקין, אמירים.

האם נדרשים עזרים/מצרכים/שונות לתל"ן זה?	במידה וכן, נא לפרט אילו עזרים נדרשים ובמידת האפשר את עלותם	האם נדרשת הסעה?	במידה וכן, מה מיקום הלמידה של תל"ן זה?
לא	לא	לא	

מדריכים	על ידי מי מועבר התל"ן?	מה ההכשרה שעוברים המדריכים?	האם המדריכים בעלי תעודת הוראה?	האם הכשרתם כוללת יכולת וסימולציה בהחזקת כיתה?	האם למדריכים יש תעודת יושר מהמשטרה?	האם יש מחליף במידה ומדריך נעדר?
	מדריך שהוכשר ע"י בעל החברה	הכשרה מרוכזת (מעשית ותיאורטית) וליווי מקצועי במהלך השנה	לא	כן	כן	כן

אם בית ספר מפעיל את התל"ן בכמה שכבות גיל, האם תינתן הנחת כמות? ישקל כל מקרה לגופו.

הערות



שם המפעיל :
אפיקי מדע ותרבות

האם תל"ן זה נלמד בקבוצות קטנות? נתון לבחירת בית הספר

מהי הכמות המקסימלית של ילדים בקבוצת למידה? עד 35 תלמידים

לאיזו שכבת גיל מתאים תל"ן זה?

א ב ג ד ה ו

איש קשר	כתובת דואר אלקטרוני	טלפון	נייד	התחום בו עוסק/נושא התל"ן:	כמה שנים מועברת תכנית תל"ן זו בבתי הספר?
ליאת וולטר	liat.valter@gmail.com		0523581961	מדע, אסטרונומיה, רואים עולם, חשיבה יצירתית	מעל 5 שנים

בית ספר	באילו בתי ספר מועברת תכנית התל"ן? במידה ואינה קיימת נכון להיום בת"א-יפו נא לציין גם את שם העיר בנוסף לשם ביה"ס.
גבריאלי, ארן, דוד ילין, אביב, אילון	

האם נדרשים עזרים/מצרכים/שונות לתל"ן זה?	האם נדרשת הסעה?	במידה וכן, נא לפרט אילו עזרים נדרשים ובמידת האפשר את עלותם	במידה וכן, מה מיקום הלמידה של תל"ן זה?
לא	לא	לא	לא

מדריכים	על ידי מי מועבר התל"ן?	מה ההכשרה שעוברים המדריכים?	האם המדריכים בעלי תעודת הוראה?	האם הכשרתם כוללת יכולת וסימולציה בהחזקת כיתה?	האם למדריכים יש תעודת יושר מהמשטרה?	האם יש מחליף במידה ומדריך נעדר?
מדריך שהוכשר על ידי בעלי החברה	עם כניסתם 3 ימי הכשרה ולאחר מכן מפגש חודשי ושיחות טלפון שבועיות	כן	חלקם	כן	כן	כן

אם בית ספר מפעיל את התל"ן בכמה שכבות גיל, האם תינתן הנחת כמות? ישקל כל מקרה לגופו.

הערות



שם המפעיל :
ילדי העמקים- חינוך תהליכי בטבע

האם תל"ן זה נלמד בקבוצות קטנות? נתון לבחירת בית הספר

מהי הכמות המקסימלית של ילדים בקבוצת למידה? עד 18 תלמידים

לאיזו שכבת גיל מתאים תל"ן זה?

א ב ג ד ה ו

איש קשר	כתובת דואר אלקטרוני	טלפון	נייד	התחום בו עוסק/נושא התל"ן:	כמה שנים מועברת תכנית תל"ן זו בבתי הספר?
מור דונל	morbagina@gmail.com		0506579528	טבע, יוגה ודינמיקה קבוצתית	מעל 5 שנים

בית ספר	באילו בתי ספר מועברת תכנית התל"ן? במידה ואינה קיימת נכון להיום בת"א-יפו נא לציין גם את שם העיר בנוסף לשם ביה"ס. ארלוזורוב חדרה, רוטשילד אור עקיבא, בית אבי" והראשונים באבן יהודה, ש"י עגנון ורחל המשוררת בכפר סבא, אלונה בעמיקם.

האם נדרשים עזרים/מצרכים/שונות לתל"ן זה?	האם נדרשת הסעה?	במידה וכן, נא לפרט אילו עזרים נדרשים ובמידת האפשר את עלותם	במידה וכן, מה מיקום הלמידה של תל"ן זה?
כן	לא	שטח ומקור מים להקמת גינה, מרחב למפגשי יוגה	

מדריכים	על ידי מי מועבר התל"ן?	מה ההכשרה שעוברים המדריכים?	האם המדריכים בעלי תעודת הוראה?	האם הכשרתם כוללת יכולת וסימולציה בהחזקת כיתה?	האם למדריכים יש תעודת יושר מהמשטרה?	האם יש מחליף במידה ומדריך נעדר?
	מדריך שהוכשר על ידי בעל החברה	חינוך וקיימות	לא	כן	כן	כן

אם בית ספר מפעיל את התל"ן בכמה שכבות גיל, האם תינתן הנחת כמות? ישקל כל מקרה לגופו.

הערות



41

שם המפעיל :
מיה לנדאו - פיסול בעיסת נייר

האם תל"ן זה נלמד בקבוצות קטנות? כתלות בפרויקטים הנבחרים לביצוע. עדיפות לעבודה בקבוצות של כ- 10 ילדים

מהי הכמות המקסימלית של ילדים בקבוצת למידה? עד 12 תלמידים

לאיזו שכבת גיל מתאים תל"ן זה?

ד ה ו

איש קשר	כתובת דואר אלקטרוני	טלפון	נייד	התחום בו עוסק/נושא התל"ן:	כמה שנים מועברת תכנית תל"ן זו בבתי הספר?
מיה לנדאו	ml.mayalandau@gmail.com		052-8361810	אמנות בתחום הפיסול בעיסת נייר	שנתיים עד ארבע שנים

בית ספר	באילו בתי ספר מועברת תכנית התל"ן? במידה ואינה קיימת נכון להיום בת"א-יפו נא לציין גם את שם העיר בנוסף לשם ביה"ס. הוברמן פתח תקווה, פרוייקטים בבית ספר בן גוריו בחולון, נופים, רמת אביב ג' והבעש"ט בתל אביב, עמיחי חבל יבנה,

האם נדרשים עזרים/מצרכים/שונות לתל"ן זה?	במידה וכן, נא לפרט אילו עזרים נדרשים ובמידת האפשר את עלותם	האם נדרשת הסעה ?	במידה וכן, מה מיקום הלמידה של תל"ן זה?
כן	חומרי יצירה וחומרים ממוחזרים	לא	

מדריכים	על ידי מי מועבר התל"ן?	מה ההכשרה שעוברים המדריכים?	האם המדריכים בעלי תעודת הוראה?	האם הכשרתם כוללת יכולת וסימולציה בהחזקת כיתה?	האם למדריכים יש תעודת יושר מהמשטרה ?	האם יש מחליף במידה ומדריך נעדר ?
	בעל החברה	בוגרת תואר בפסיכולוגיה ותקשורת ומנחת קבוצות	כן	כן	כן	לא

אם בית ספר מפעיל את התל"ן בכמה שכבות גיל, האם תינתן הנחת כמות? ישקל כל מקרה לגופו.

הערות



שם המפעיל :
לומדים להעריך - צרכנות נבונה וערכית לילדים

האם תל"ן זה נלמד בקבוצות קטנות? נתון לבחירת בית הספר

מהי הכמות המקסימלית של ילדים בקבוצת למידה? עד 35 תלמידים

לאיזו שכבת גיל מתאים תל"ן זה?

א ב ג ד ה ו

כמה שנים מועברת תכנית תל"ן זו בבתי הספר?	התחום בו עוסק/נושא התל"ן:	נייד	טלפון	כתובת דואר אלקטרוני	איש קשר
תוכנית חדשה	חשיבה צרכנית נבונה אך גם אחריות סביבתית וחברתית	0545445114		leepapier@hotmail.com	ליהי רוזמן פפיר

בית ספר	באילו בתי ספר מועברת תכנית התל"ן? במידה ואינה קיימת נכון להיום בת"א-יפו נא לציין גם את שם העיר בנוסף לשם ביה"ס. הופעלה בבית הספר של קיץ ביהודה מכבי, אוסישקין, אילנות, ארזים וכתוכנית קצרה בגבריאל ו תל נורדאו.
---------	---

האם נדרשים עזרים/מצרכים/שונות לתל"ן זה?	במידה וכן, נא לפרט אילו עזרים נדרשים ובמידת האפשר את עלותם	האם נדרשת הסעה?	במידה וכן, מה מיקום הלמידה של תל"ן זה?
במקבץ התוכן הסביבתי הילדים יביאו מהבית.	לא	ייתכן ויהיה עניין לשלב 2 טיולים יומיים לחיריה ולמוזיאון הכסף של בנק ישראל	

מדריכים	על ידי מי מועבר התל"ן?	מה ההכשרה שעוברים המדריכים?	האם המדריכים בעלי תעודת הוראה?	האם הכשרתם כוללת יכולת וסימולציה בהחזקת כיתה?	האם למדריכים יש תעודת יושר מהמשטרה?	האם יש מחליף במידה ומדריך נעדר?
	בעל החברה	ניסיון בשטח, דוקטורט בחוג לחינוך חיפה	לא	כן	כן	לא

אם בית ספר מפעיל את התל"ן בכמה שכבות גיל, האם תינתן הנחת כמות? כן לא

הערות

**שם המפעיל :
ניר אצבעוני**

43

האם תל"ן זה נלמד בקבוצות קטנות? נתון לבחירת בית הספר

מהי הכמות המקסימלית של ילדים בקבוצת למידה? עד 30 תלמידים עדיפות לחצאי כיתות

לאיזו שכבת גיל מתאים תל"ן זה?

א ב ג ד ה ו

איש קשר	כתובת דואר אלקטרוני	טלפון	נייד	התחום בו עוסק/נושא התל"ן:	כמה שנים מועברת תכנית תל"ן זו בבתי הספר?
ניר אצבעוני	niretzbeony@gmail.com		0528031234	קצב תיפוף רב תרבותי, תיפוף גוף ורחוב. שיפור קואורדינציה, קשב ריכוז וזיכרון, פיתוח יצירתיות, חיזוק הבעה וביטחון עצמי. שיפור מיומנויות מוטוריות וקשר עין יד. דינמיקה קבוצתית וכישורים חברתיים, שחרור אנרגיה ושמחה. במהלך השנה נכיר ונגגן על תופים וכלי הקשה שונים, נלמד תיפוף רחוב על דל"ים, מקלות ושימוש בגוף, נשחק משחקי קצב ונלמד מקצבים מהעולם. יחד נבנה קטעים איתם נוכל להופיע במהלך השנה	שנתיים עד 4 שנים

בית ספר	באילו בתי ספר מועברת תכנית התל"ן? במידה ואינה קיימת נכון להיום בת"א-יפו נא לציין גם את שם העיר בנוסף לשם ביה"ס. דוד ילין, שדות בית דגן, דהורה עומר בנתניה
---------	--

האם נדרשים עזרים/מצרכים/שונות לתל"ן זה?	במידה וכן, נא לפרט אילו עזרים נדרשים ובמידת האפשר את עלותם	האם נדרשת הסעה?	במידה וכן, מה מיקום הלמידה של תל"ן זה?
כן	כן, דל"ים, מקלות תיפוף, רכישה חד פעמית. בעלות של 300-400 ₪	לא	

מדריכים	על ידי מי מועבר התל"ן?	מה ההכשרה שעוברים המדריכים?	האם המדריכים בעלי תעודת הוראה?	האם הכשרתם כוללת יכולת וסימולציה בהחזקת כיתה?	האם למדריכים יש תעודת יושר מהמשטרה?	האם יש מחליף במידה ומדריך נעדר?
	בעל החברה	ישנו מודל לימוד והדרכה אותו פיתחתי במהלך השנים ושעובד בצורה טובה שמוכיחה את עצמה	כן, דל"ים, מקלות תיפוף, רכישה חד פעמית. בעלות של 300-400 ₪	כן	כן	כן

אם בית ספר מפעיל את התל"ן בכמה שכבות גיל, האם תינתן הנחת כמות? כן לא

שם המפעיל :
קידס פופ

האם תל"ן זה נלמד בקבוצות קטנות? נתון לבחירת בית הספר

מהי הכמות המקסימלית של ילדים בקבוצת למידה? עד 30 תלמידים

לאיזו שכבת גיל מתאים תל"ן זה?

ב ג ד ה ו

איש קשר	כתובת דואר אלקטרוני	טלפון	נייד	התחום בו עוסק/נושא התל"ן:	כמה שנים מועברת תכנית תל"ן זו בבתי הספר?
עמית ישראלוף	amit.israelof@gmail.com		0545653895	ריקוד	שנה אחת

בית ספר	באילו בתי ספר מועברת תכנית התל"ן? במידה ואינה קיימת נכון להיום בת"א-יפו נא לציין גם את שם העיר בנוסף לשם ביה"ס. בעבר פעלו באהבת ציון
---------	---

האם נדרשים עזרים/מצרכים/שונות לתל"ן זה?	האם נדרשת הסעה?	במידה וכן, מה מיקום הלמידה של תל"ן זה?
כן	לא	

מדריכים	על ידי מי מועבר התל"ן?	מה ההכשרה שעוברים המדריכים?	האם המדריכים בעלי תעודת הוראה?	האם הכשרתם כוללת יכולת וסימולציה בהחזקת כיתה?	האם למדריכים יש תעודת יושר מהמשטרה?	האם יש מחליף במידה ומדריך נעדר?
	בעל העסק	מורה לריקוד וחינוך גופני	סטודנטית לחינוך	כן	כן	כן

אם בית ספר מפעיל את התל"ן בכמה שכבות גיל, האם תינתן הנחת כמות? ישקל כל מקרה לגופו.

הערות

שם המפעיל :
אופק מרכזי טניס שולחן

האם תל"ן זה נלמד בקבוצות קטנות? תלוי בכמות הילדים/ שולחנות שרוצים בקבוצה

מהי הכמות המקסימלית של ילדים בקבוצת למידה? עד 20 תלמידים

לאיזו שכבת גיל מתאים תל"ן זה?

ג ד ה ו

איש קשר	כתובת דואר אלקטרוני	טלפון	נייד	התחום בו עוסק/נושא התל"ן:	כמה שנים מועברת תכנית תל"ן זו בבתי הספר?
גל שמואל	galahmuel@gmail.com	036208388	052-8386866	טניס שולחן	מעל 5 שנים

בית ספר
באילו בתי ספר מועברת תכנית התל"ן? במידה ואינה קיימת נכון להיום בת"א-יפו נא לציין גם את שם העיר בנוסף לשם ביה"ס.
עירוני א ועירוני ה

האם נדרשים עזרים/מצרכים/שונות לתל"ן זה?	במידה וכן, נא לפרט אילו עזרים נדרשים ובמידת האפשר את עלותם	האם נדרשת הסעה?	במידה וכן, מה מיקום הלמידה של תל"ן זה?
שולחנות, רשתות, מחבטים וכדורים מסופקים על ידי החברה	אולם ספורט, מבואה גדולה, מקלט מסודר	לא	

מדריכים	על ידי מי מועבר התל"ן?	מה ההכשרה שעוברים המדריכים?	האם המדריכים בעלי תעודת הוראה?	האם הכשרתם כוללת יכולת וסימולציה בהחזקת כיתה?	האם למדריכים יש תעודת יושר מהמשטרה?	האם יש מחליף במידה ומדריך נעדר?
	בעל העסק/ מדריך שהוכשר על ידי החברה	מדריכי וינגייט מוסמכים על ידי מכון וינגייט למאמנים ומדריכים	חלקם	כן	כן	כן

אם בית ספר מפעיל את התל"ן בכמה שכבות גיל, האם תינתן הנחת כמות? כן

הערות



שם המפעיל:
EUREKA WORLDra

האם תל"ן זה נלמד בקבוצות קטנות? כן

מהי הכמות המקסימלית של ילדים בקבוצת למידה? עד 20 תלמידים

לאיזו שכבת גיל מתאים תל"ן זה?

ו	ה				
---	---	--	--	--	--

איש קשר	כתובת דואר אלקטרוני	טלפון	נייד	התחום בו עוסק/נושא התל"ן:	כמה שנים מועברת תכנית תל"ן זו בבתי הספר?
שבתאי קמינר			052-6992808	פיתוח למידה בעולמות וירטואליים בתלת מימד	שנתיים עד 4 שנים

בית ספר	באילו בתי ספר מועברת תכנית התל"ן? במידה ואינה קיימת נכון להיום בת"א-יפו נא לציין גם את שם העיר בנוסף לשם ביה"ס. גבריאלי.
---------	--

האם נדרשים עזרים/מצרכים/שונות לתל"ן זה?	האם נדרשת הסעה?	במידה וכן, נא לפרט אילו עזרים נדרשים ובמידת האפשר את עלותם	במידה וכן, מה מיקום הלמידה של תל"ן זה?
מחשבים	לא	לכל תלמיד מחשב עם חיבור לאינטרנט	זה

מדריכים	על ידי מי מועבר התל"ן?	מה ההכשרה שעוברים המדריכים?	האם המדריכים בעלי תעודת הוראה?	האם הכשרתם כוללת יכולת וסימולציה בהחזקת כיתה?	האם למדריכים יש תעודת יושר מהמשטרה?	האם יש מחליף במידה ומדריך נעדר?
	מדריך שהוכשר על ידי החברה	הכשרה והשתלמות של מספר חודשים בהדרכת המנהל הפדגוגי של החברה	חלקם	כן	כן	לעיתים, במידה ואין יתקיים שיעור השלמה.

אם בית ספר מפעיל את התל"ן בכמה שכבות גיל, האם תינתן הנחת כמות? ישקל כל מקרה לגופו.

הערות

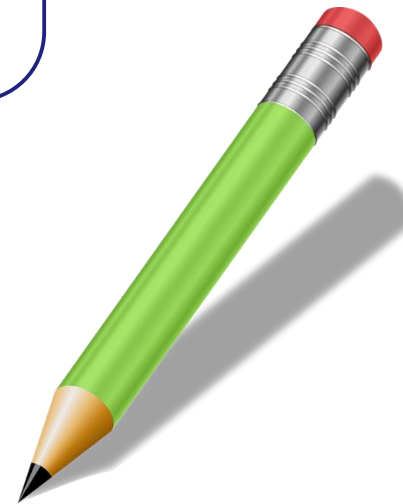


כתובת: רחוב פומפדיתא 9 תל אביב-יפו
דוא"ל: admin@horim-tlv.org.il



**ועד
ההורים
המרכזי**
תל-אביב-יפו

טלפונים
טל': 03-5283240
פקס': 15336294050



כנס מפעילי תל"ן 10.02.2019